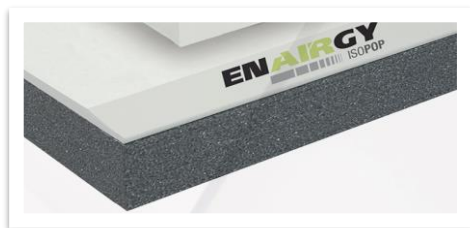


PLADUR ENAIRGY ISOPOP®



FICHA DE PRODUTO R0,55 (10N+20)



DESCRIÇÃO DO PRODUTO

Painel que proporciona um isolamento térmico de alto rendimento, composto por uma placa Pladur® e uma placa de poliestireno expandido ISOPOP® colada no dorso.

Pladur Enairgy Isopop®	Nível de desempenho	Tipo de Isolante	Resistência térmica m ² K/W	Espessura Total do painel mm	Massa kg/m ²	Unidades por palete
R0,55 (10N+20)	Standard	Isopop® 38	0,55	30	8,1	40

GAMA

- Este produto pertence à Gama PLADUR ENAIRGY ISOPOP®.
- A comparativa de características da gama completa está disponível no Manual Pladur®.

USO PREVISTO

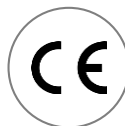
- Revestimento interior dos elementos da envolvente vertical do edifício (fachadas, paredes médias, encerramentos de pátios interiores e paredes de cave).
- Revestimento de paredes ou tabiques de distribuição ou separação dentro de um edifício.
- Os painéis de rendimento "Standard" são adequados para obras de reabilitação ou reforma.
- Os painéis de rendimento "Standard" são especialmente indicados como complemento de isolamento térmico existente.

RECOMENDAÇÕES E LIMITAÇÕES DE USO

- O rendimento declarado apenas se garante através do uso combinado de produtos originais Pladur®.
- Para conseguir uma melhoria do consumo energético, recomenda-se a utilização dos painéis da gama PLADUR ENAIRGY ISOPOP® de maior resistência térmica.
- Para seleccionar o rendimento mínimo de produto que cumpre o CTE em função da zona geográfica, consultar o Manual PLADUR ENAIRGY ISOPOP®.
- No caso de instalação em locais húmidos recomenda-se a utilização da variante com placa H1.
- No caso de necessidades especiais de resistência superficial a impactos, recomenda-se a utilização da variante com placa I.
- Em obra nova, recomenda-se a utilização de painéis com espessuras de placa de 13mm.
- Para reduzir a espessura do revestimento, ao nível do isolamento térmico, recomenda-se a utilização de soluções com isolamento Pladur Isopop® 32.

NORMA E QUALIDADE

- Painel fabricado de acordo com a norma EN-13950:2014
- DOP n° DCE3021 PT v3 (Isopop® 38 - Placa Pladur® N)
- Placa de gesso laminado fabricada de acordo com a norma EN-520:2005+A1
- Placa de gesso laminado com marca de qualidade N
- Placa de gesso laminado com marca de qualidade NF
- Material isolante fabricado de acordo com a norma EN-13163:2012+A1:2015
- Certificado ACERMI Isopop 38: 16/174/1232
- Qualidade do ar interior A+



SEGURANÇA E SAÚDE

- Consulte a ficha de dados de segurança do produto para mais informação acerca das recomendações de segurança. Disponíveis na página www.pladur.com

DADOS TÉCNICOS DO PRODUTO

Características	Valores	Unid.	Observações
Largura do painel	1200	mm	+0 /- 4 mm (EN 13950:2014)
Comprimento mínimo do painel	2500	mm	+0 / -5 mm (EN 13950:2014)
Comprimento máximo do painel	3000	mm	+0 / -5 mm (EN 13950:2014)
Resistência longitudinal do painel	> 400	N	Placa 10 (EN 13950)
Resistência transversal do painel	> 170	N	Placa 10 (EN 13950)
Reação ao fogo do painel	B-s1, d0	-	(EN 13163:2012+A1:2015)
Cor do isolante	Branco		Isopop® 38
Condutividade (λ) do isolante	0,038	W/mK	Isopop® 38
Reação ao fogo do isolante	E		
Tipo de placa	A		EN 520:2005+A1:2009
Bordo longitudinal da placa	BA (afinado)		EN 520:2005+A1:2009
Borde transversal da placa	BC (Cortado)		EN 520:2005+A1:2009
Cor da placa	Crema		Placa Pladur® N
Espessura da placa	9,5	mm	Placa 10
Dureza superficial	$\varnothing \leq 20$	mm	Placa Pladur® N

INSTALAÇÃO

- Respeitar sempre a norma vigente aplicável no território que se realizar a instalação.
- A instalação do produto deve-se realizar seguindo as recomendações de instalação do Manual Pladur®.
- Os painéis podem ser cortados com uma serra manual ou eléctrica.
- A fixação de painéis ao suporte deve efetuar-se sempre com o cimento adesivo MA ENAIRGY®.
- Os painéis PLADUR ENAIRGY ISOPOP® são indicados para serem acabados com a gama de pastas e fitas de juntas Pladur®.
- As pequenas reparações de danos menores podem realizar-se com betume adesivo MA ENAIRGY®.
- O acabamento e decoração realizar-se-á seguindo as recomendações aplicáveis à placa de gesso laminado Pladur®.

ARMAZENAGEM E MANIPULAÇÃO

- As paletes devem empilhar-se formando pilhas estáveis e perfeitamente verticais a 3 alturas, no máximo.
- Manter os painéis ao abrigo da luz solar e da chuva.
- No transporte feito com empilhadoras, as pinças da empilhadora devem estar abertas no máximo.
- Empilhar os painéis sempre na horizontal, sobre uma superfície plana.
- Para o transporte manual recomenda manter os painéis em posição vertical (de canto).
- Quando o peso do produto superar 25 kg recomenda-se a manipulação entre duas pessoas.

APRESENTAÇÃO

Marca no canto	ENAIRGY
Marca Frontal Palete	ENAIRGY ISOPOP
Apresentação	Palete
Proteção	PELÍCULA OPACA UV

